



Wo wir sind, ist oben.

GLASKUNSTDORF
BRAND-NAGELBERG



NIEDERÖSTERREICH
HINEIN INS LEBEN.



Glaskunstdorf Brand-Nagelberg



MIT UNTERSTÜTZUNG VON BUND, LAND UND EUROPÄISCHER UNION



Kompetenzzentrum
für die Entwicklung des Glasbläser-
Handwerks in
Niederösterreich



Informationszentrum.at

www.glaskunstdorf.at

Willkommen in der Marktgemeinde



Seit Jahrhunderten hat die Glaserzeugung die Menschen und die Marktgemeinde geprägt und noch heute wird die Kunst des Glasblasens und Glasveredelns in Brand-Nagelberg traditionell weitergegeben.

Hier kann man in den Schauwerkstätten hautnah den Weg des Glases vom Feuer bis zum fertigen Produkt miterleben.

Besucher der Gemeinde, die aus den fünf Orten Neu-Nagelberg, Alt-Nagelberg, Steinbach, Brand und Finsternau besteht, finden im Herzen von Alt-Nagelberg den Infopoint. Eine besondere Attraktion ist die dort präsentierte Weltrekord-Sektflöte.

Das Informationszentrum dient als Ausgangspunkt für Exkursionen in die nahegelegenen Glasbetriebe und zu den malerischen Ausflugszielen in der Umgebung.

Die Gemeinde selbst birgt einige kulturelle Raritäten: Im Gasthaus Krupik in Steinbach kann man in einer Vitrine einen 4.000 Jahre alten Tonlöffel bewundern, der in einer Höhle im Gemeindegebiet gefunden wurde und Zeugnis ablegt über die frühe Besiedelung dieses Gebietes.

In der Pfarrkirche Brand befindet sich ein gewaltiges Altarbild des österreichischen Barockmalers Johann Martin Schmidt, der später als „Kremser Schmidt“ in die Kunstgeschichte einging.

Das Ölbild in der Pfarrkirche Brand stammt aus der aufgelassenen Andreas-Kirche in Krems





Brand-Nagelberg

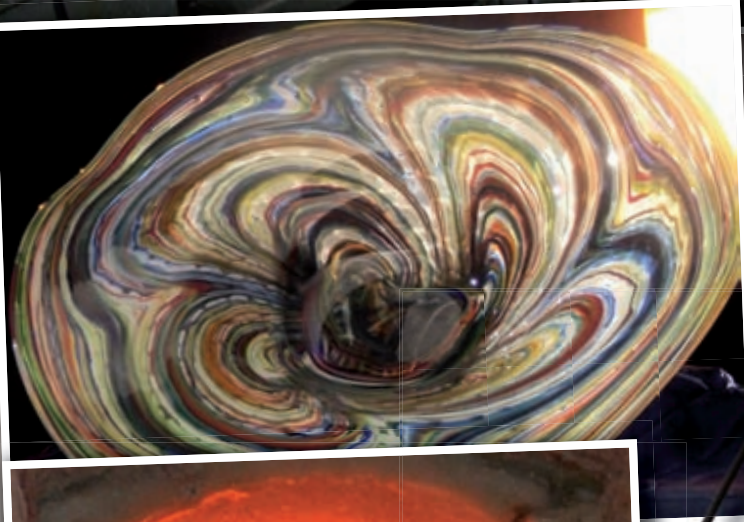
und wurde 1786 nach Brand gebracht. Es wird als eines der besten Werke des „Kremser Schmidt“ bezeichnet.

Überall im gesamten Gemeindegebiet findet man historische Hinweise auf die jahrhundertelange Glasmachertradition. Gebäude, Flur- und Naturdenkmäler erzählen ihre Geschichte.

Über Kuriositäten, Sehenswürdigkeiten und Besonderheiten der Marktgemeinde Brand-Nagelberg berichtet das „Panoptikum“, das auf der Homepage als Download zu finden oder im Gemeindeamt erhältlich ist.

Eine Gemeinde, die auf Arbeitertum, Landwirtschaft und Tradition zurückblicken kann, weiß auch, wie es sich in der Freizeit am besten feiern lässt. Rund 25 aktive Vereine sorgen mit ihren Veranstaltungen das ganze Jahr über für gute Unterhaltung. Nicht nur im Kulturhaus in Alt-Nagelberg, sondern auch bei den Festen in den Vereinshäusern und Festplätzen ist jeder herzlich willkommen.





Große Vorkommnisse an Fichten- und Buchenwäldern im Gebiet Waldviertel/Böhmen dienten als Rohstoffe für die Glaserzeugung. Bereits im Mittelalter sollen sich die ersten Glashütten hier angesiedelt haben. Die sogenannte „Kallmützer Glashütte“ im Gebiet Alt-Nagelberg wurde im Jahr 1725 erstmals urkundlich erwähnt. Die Glasmacher begaben sich stets auf Wanderschaft, um neue Techniken der Glaserzeugung und -veredelung zu erlernen. Einige von ihnen wurden in Brand-Nagelberg sesshaft und so manches Gemeindemitglied kann heute auf Wurzeln in Italien zurückblicken.

Die Hochblüte der Glaserzeugung in Brand-Nagelberg wurde begründet durch Carl Stölzle, der im Jahr 1852 die bestehenden Glashütten der Gemeinde aufkaufte und in einem Zeitraum von über 130 Jahren als wichtiger Arbeitgeber die Bevölkerung und die Region prägte. Gegen Ende des 20. Jahrhunderts schloss die Glasfabrik ihre Pforten.

Kunstvolle Herstellung von Glas

Von Generation zu Generation gaben die Glasmacher, Formenbauer (Negativ-Modelle aus Holz) und Glaschleifer ihr Wissen - meist nur mündlich - weiter. Deshalb sind viele Fertigungsverfahren im Laufe der Zeit verloren gegangen, wie beispielsweise die Herstellung des tiefschwarzen „Opalglases“. In den Privatmuseen der Familie Apfelthaler in Alt-Nagelberg und der Familie Zalto in Neu-Nagelberg sind zahlreiche sehr seltene und kostbar verarbeitete Objekte großer Glaskünstler zu sehen, um deren Herstellung sich viele Geheimnisse ranken. Ebenso befinden sich im Besitz der Familie Apfelthaler einige

Das Glasmachen erleben

Glaspokale, die für Weltcups angefertigt wurden.

In den Schau-Glashütten in Neu- und Alt-Nagelberg wird nach traditioneller Weise mundgeblasenes Glas hergestellt, wobei sich die Meister der Glaskunst bei der kunstvollen Erzeugung ihrer Kreationen auch gerne über die Schulter schauen lassen. Ein Besuch in diesen lebenden Werkstätten ist jedes Mal von Neuem ein eindrucksvolles Erlebnis, darf doch jeder Besucher - ob groß oder klein - unter der Anleitung der Glasmacher sein ganz persönliches Glasobjekt herstellen.

Zudem finden sich auch einige Glas-Veredelungs-Betriebe im Gemeindegebiet, in denen fertige Glasprodukte bemalt, geschliffen, geätzt oder sandgestrahlt werden. Auf Wunsch zeigen auch diese traditionellen Handwerker ihr Können bei einem Besuch in ihren Werkstätten.

Eine mannshohe Sektflöte

Am Infopoint in Alt-Nagelberg ist in einer Vitrine das Produkt hervorragenden Teamworks der Glasmeister zu sehen.

Für die Aktion „Licht ins Dunkel“ stellten 20 Glasmacher am 4. Dezember 1999 eine Glasflöte her, die aus zwei Teilen zusammengesetzt wurde und eine Höhe von 1 Meter 79 Zentimeter und 6 Millimeter aufweist. Um diese herzustellen, wurden 35 Kilogramm Kristallglas verwendet.

Für die Spendenaktion brachte dieses Meisterwerk 11.844,- Euro ein.

Bei der ausgestellten Sektflöte handelt es sich tatsächlich um die Original Rekord-Sektflöte.



100% Natur



Die weiten Flächen unberührter Natur schätzen sowohl die Bewohner als auch die Gäste von Brand-Nagelberg sehr. Auf Wanderungen zwischen blühenden Wiesen, bei einem Ritt über Stoppelfelder, auf dem Fahrrad vorbei an idyllischen Teichufern oder auf Langlaufschiern über glitzernde Schneefelder fühlt man sich so richtig frei.

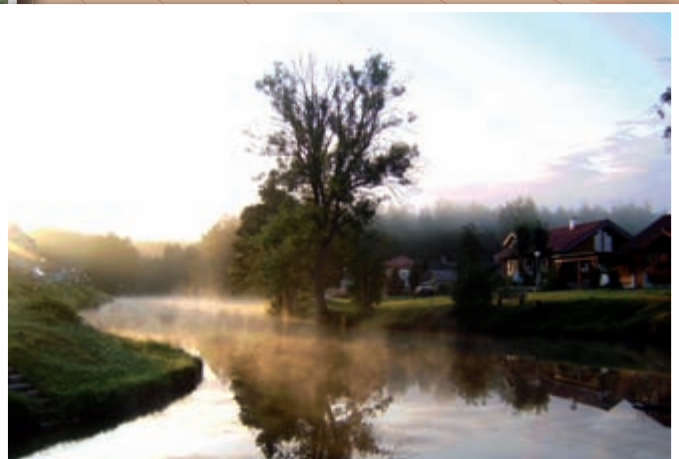
Die sanft hügelige Landschaft mit ihren unzähligen Wegbiegungen und zauberhaften Plätzen bietet von Sonnenaufgang bis Sonnenuntergang und zu jeder Jahreszeit reizvolle Motive. Sie ist Anziehungspunkt für begeisterte Landschafts- und Naturfotografen.

Imposante Felsformationen in der Abgeschiedenheit der Wälder - wie der malerische „Hinterpocher“ und das Sagen umwobene „Pumperskirchen“ - laden Jung und Alt zu Erkundungstouren ein.

Die Rad- und Wanderwege führen durch mystische Wälder und satte Moose, in denen seltene und geschützte Pflanzen und Tiere zu bestaunen sind.

Bekannt ist weniger, dass das Obere Waldviertel, nach Kärnten, das Gebiet mit den meisten Sonnentagen im Jahr ist. Deshalb wird in den Sommermonaten der idyllisch gelegene Naturbadeteich - der Brandteich - von Bewohnern und Gästen zum Schwimmen, sich Sonnen und sich Entspannen sehr geschätzt.

Großer Beliebtheit erfreut sich auch das Fischen in Brand-Nagelberg und im Herbst kann man beim traditionellen Abfischen der Karpfen am Brandteich zusehen.





Wandern und Nordic Walking

Durchwandern Sie die Markt-
gemeinde Brand-Nagelberg und
genießen Sie Landschaft in ihrer
Natürlichkeit. Treffen Sie bei rund
10km Wanderwegen immer wie-
der auf geheimnisvolle Gesteins-
formationen um die sich sagenhaf-
te Geschichten ranken.

- Weitwanderweg 608
Markierung: rot-weiß-rot
- Wanderweg 41
Markierung: gelb
- Wanderweg 42
Markierung: grün
- Wanderweg 43
Markierung: blau
- Wanderweg 44
Markierung: orange



Radwegenetz

Wasserlandschaftsradweg

Erkunden Sie unsere traumhafte
Natur mit dem Rad. Überqueren
Sie den mitten im Wald gelagerten
Grenzübergang der speziell für
Radfahrer, Fußgänger und Reiter
geöffnet ist und machen Sie einen
Ausflug in unser Nachbarland.
Oder nehmen Sie eine größere
Tour in Angriff und fahren auf dem
Waldviertler Wasserlandschafts-
Radweg, durch zehn Waldviertler
Gemeinden mit acht Bademöglich-
keiten (siehe Karte rechts).



Pferdereion Nordwald

Der Reitweg der Pferderegion
Nordwald führt auch durch un-
ser Glaskunstdorf und verzaubert
Reiter durch die wunderschöne
Naturlandschaft mit seinen Wäl-
dern, Teichen und Naturdenkmäl-
ern.



Langlaufloipe

(Bei entsprechender Schneelage)

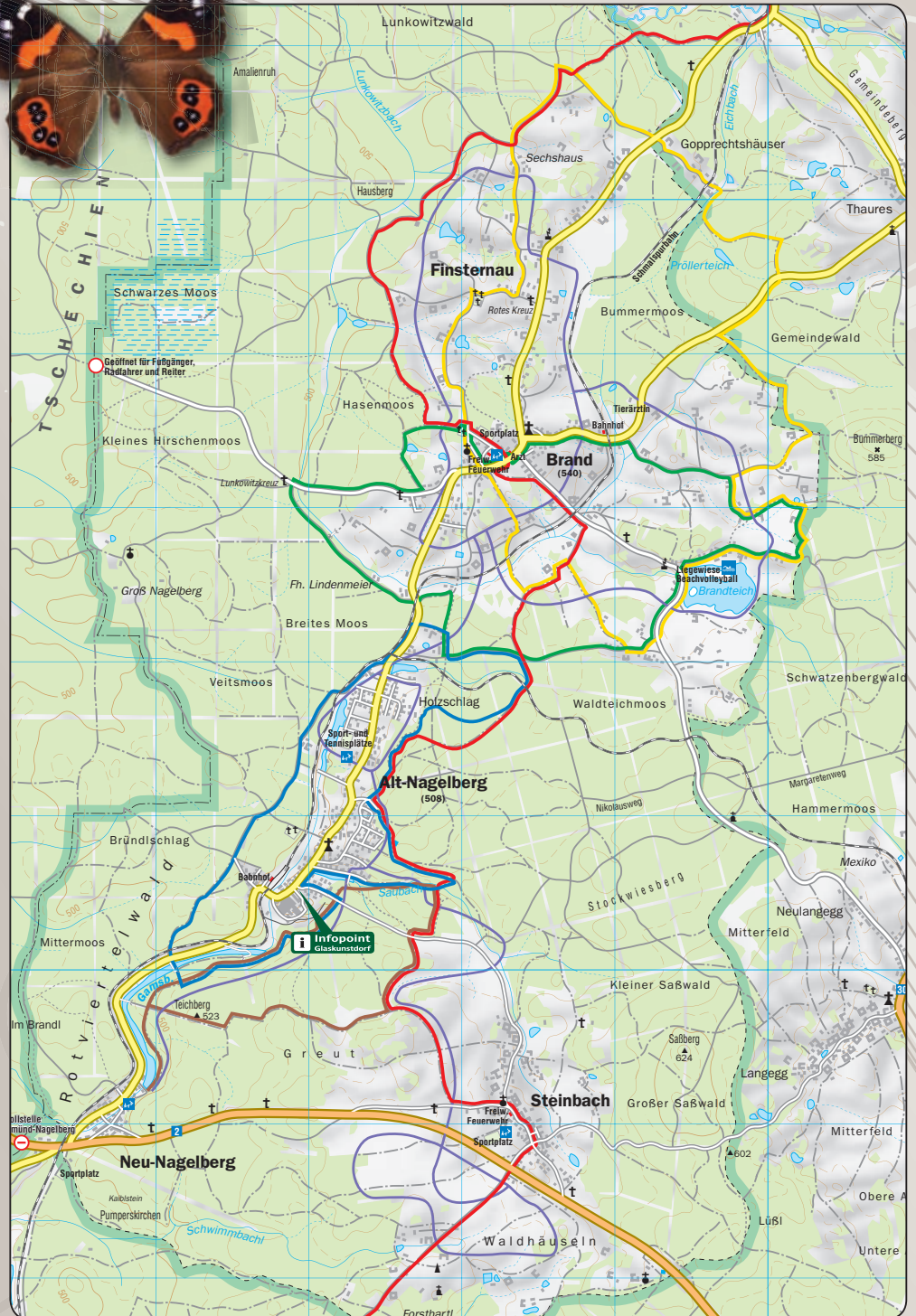
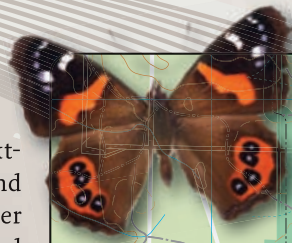
Im Winter genießen Sie unser Ge-
meindegebiet auf traumhaften und
gut präparierten Loipen. Es finden
sich in allen Ortsteilen Einstiegs-
möglichkeiten.

- Langlaufloipe



Waldviertler Schmalspurbahn

Auf mehreren Stationen macht
die Waldviertler Schmalspurbahn
in unserem Gemeindegebiet halt.
Weltbekannt ist die Doppelaus-



fahrt in Alt-Nagelberg. Ständige Son-
derfahrten, wie z.B. Christkindzug,
machen die Schmalspurbahn für die
ganze Familie zu einem nostalgi-
schen Erlebnis.

Termine erhalten Sie unter:
www.waldviertlerbahn.at



Brandteich

Baden-Sonnen-Beachvolleyball

Der wunderschön liegende Brand-
teich mit seinem „ruhigen“ Wasser
ist zu jeder Jahreszeit ein Erlebnis.
Entspannen Sie auf der Liegewiese
oder betätigen Sie sich sportlich am
Beachvolleyballplatz.

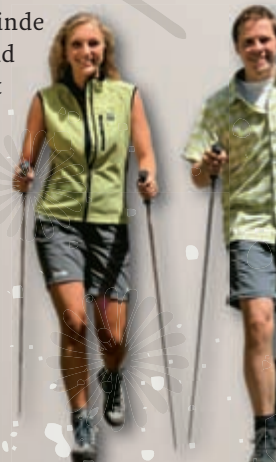


Infopoint

Das Informationszentrum

Der Infopoint der Markt-
gemeinde Brand-Nagelberg in Alt-Nagelberg - am
Parkplatz gegenüber dem Glasmuseum
Apfelthaler - informiert über die Glas-
geschichte der Gemeinde
sowie Interessantes und
Sehenswertes und ist
zentraler Ausgangs-
punkt für Aktivitäten.

Hier ist auch die be-
kannnte „Weltrekord-
Sektflöte“ ausgestellt.



Waldviertler Wasserlandschafts-Radweg

- Waldviertel Radweg
- Radweg Nr. 73
- Erpfi-Weg
- Radweg Nr. 341 in Tschechien
- Radweg Nr. 34 in Tschechien
- Schrammel-Weg

Mitwirkende Gemeinden:

- 1 Amaliendorf-Aalfang
- 2 Heidenreichstein
- 3 Hirschbach
- 4 Kirchberg am Walde
- 5 Schrems
- 6 Brand-Nagelberg
- 7 Gmünd
- 8 Großdietmanns
- 9 Hoheneich
- 10 Waldenstein

Erfrischung im „kühlen Nass“ der Waldviertler Wasserlandschaft:

- 1 Albrechtserteich, Waldenstein
- 2 Brandteich, Brand
- 3 Eliasteich, Schrems
- 4 Haspelteich, Kirchberg/Walde
- 5 Mitterteich, Hoheneich
- 6 Moorbad Schrems, Schrems
- 7 Gradieranlage, Waldenstein
- 8 Sole-Felsen-Bad, Gmünd



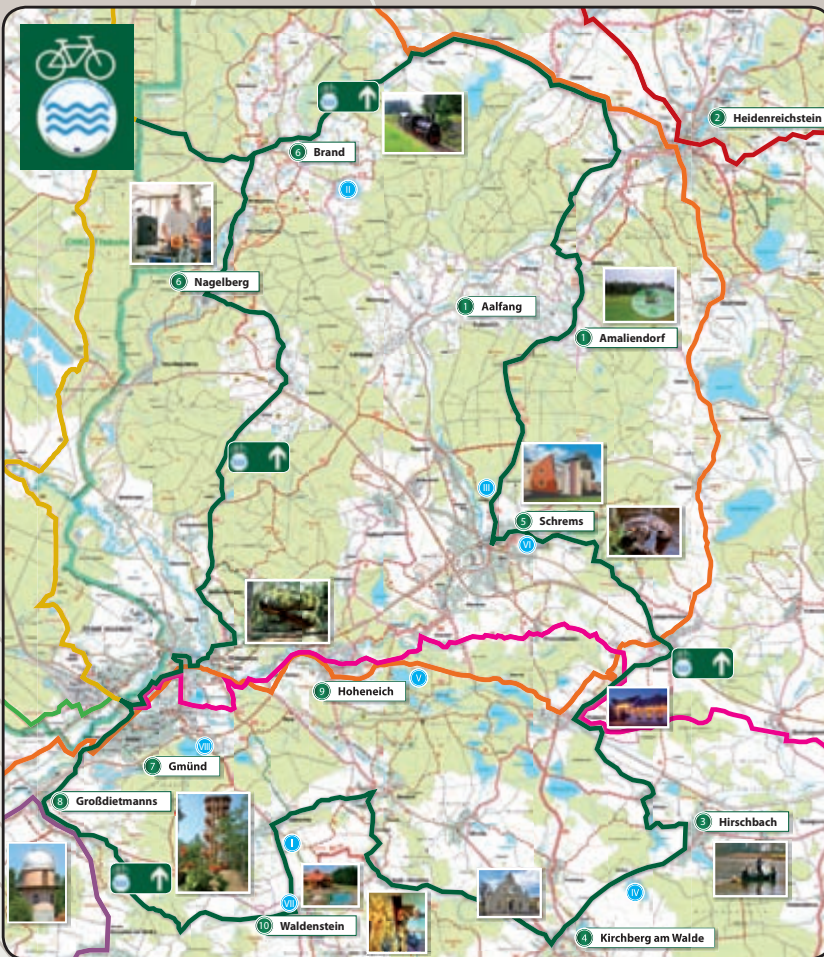
Pferderegion Nordwald

Das nördliche Waldviertel bietet optimale Voraussetzungen für das Wanderreiten und Gespannfahren. Leicht hügeliges bis flaches Gelände, abwechslungsreiche Landschaft und zum Großteil unasphaltierte Feld-, Wald- und Wiesenwege.

Seit 2005 verbindet ein markiertes Wegenetz die rund 20 Mitgliedsbetriebe.

Jahr für Jahr lockt die noch sehr junge Reitregion mehr Gäste an, die die Vorzüge des Waldviertels zu schätzen wissen.

- 1 IRV Ginsterhof, Hörmanns
- 2 Reiterherberge Schalko, Schandachen
- 3 Reitclub Helenenhof, Schandachen
- 4 Nordwaldhof, Litschau
- 5 Pferderast Straka, Leopoldsdorf
- 11 Pferderaststation Edelprinz, Edelprinz
- 12 Edlauer Pferdefreunde, Heidenreichstein
- 13 Gestüt St. Patrick, Eberweis
- 14 Reitstall Inghofer, Heidenreichstein
- 15 Dorfwirt Weinstabl, Klein Pertholz
- 16 Reiterhof Trinko, Langegg
- 17 **Pferdehof Winkler, Brand**
- 18 Latschenhütte, Gmünd
- 19 Waldschenke, Kurzschwarza



Freizeit &



Badespaß

Fernab von Lärm und Hektik lassen sich Freizeit und Urlaub in der Marktgemeinde Brand-Nagelberg auch sportlich genießen.

Einer der schönsten Naturbadeteiche ist zweifelsfrei der Brandteich, der weit weg von stark befahrenen Straßen zum entspannen einlädt. Seine grünen Ufer bieten ausreichend einsame Plätzchen zum Lesen, Plaudern oder einfach nur die Natur genießen. Die angenehmen Wassertemperaturen laden zum Plantschen wie auch zum Ausdauerschwimmen ein.

Die Kleinsten können sich am flachen Strand und am Naturspielplatz austoben. Besonders beliebt ist der Beachvolleyballplatz beim Strandbad und am Ende eines sportlichen Sommertages lädt das Gästehaus zum Ausklang ein.

Weitreichendes Wandernetz

Der Weitwanderweg 608 und vier weitere Wanderwege (41, 42, 43, 44) führen durch das Gemeindebiet und verbinden die fünf zur Gemeinde zählenden Ortschaften: Neu-Nagelberg, Steinbach, Alt-Nagelberg, Brand und Finsternau. Sie führen durch die vielfältige Landschaft der Region mit gesunden Wäldern, Heide, mystischen Moosen, Mooren und Wiesen vorbei an sagenumwobenen Granitrestlings-Formationen, wie sie nur im Waldviertel zu finden sind. Sonnige Wiesen und schattenspendende „Bichl“ laden zum Picknick ein. Mit regionaler Küche verwöhnen die Gaststätten.

Mit dem Fahrrad

Schneller erkunden lässt sich Brand-Nagelberg allerdings mit dem Fahrrad! In der sanft-hüglichen Landschaft sind auch längere Distanzen leicht zu bewältigen und - je nachdem, wie fest man in die Pedale treten will - sind die Radwege für die sportlichen, als auch für die gemütlichen Radler geeignet.



Sport

GLASKUNSTDORF
BRAND-NAGELBERG



Im Gemeindegebiet befinden sich Grenzübergänge für Radfahrer, Reiter und Fußgeher ins benachbarte Tschechien, dessen Glasmacher Geschichte eng verwoben mit jener von Brand-Nagelberg ist.

Tennis, Fußball und Stockbahn

Im Freizeitzentrum Alt-Nagelberg stehen Tennisplätze, ein Übungsplatz für Fußballmannschaften und eine Asphaltstockbahn zur Verfügung.

Hoch zu Ross

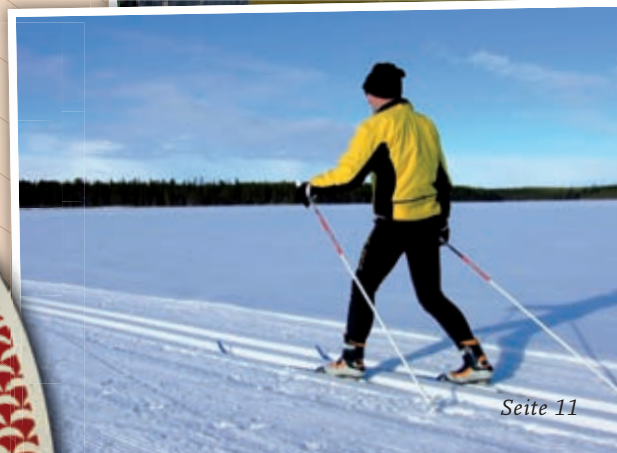
Die Umgebung lässt sich auch auf dem Rücken der Pferde erkunden. Das Reitwegenetz der Pferderegion Nordwald führt direkt durch das Gemeindegebiet.


Langlaufen

Wer schon einmal das Waldviertel im Winter besucht hat, schätzt die reizvolle Landschaft bei Schnee, Eis und Raureif. Attraktive und abwechslungsreiche Langlaufloipen führen durch die bezaubernde Landschaft.

Eisenbahn-Nostalgie

Liebhaber nostalgischer Eisenbahnen kommen in Brand-Nagelberg voll auf ihre Kosten, führt doch die Waldviertler Schmalspurbahn durch das Gemeindegebiet. Der „Wackelstein-Express“ mit seinen Diesel- und Dampflokomotiven verkehrt in den Sommermonaten regelmäßig zwischen Alt-Nagelberg und Heidenreichstein. Zahlreiche Sonder- und Thementouren sowie die legendären „Doppelausfahrten“ bilden ein unvergessliches Highlight für jeden Eisenbahnfreund.





Schlafen & Wohnen. Essen & Trinken.

Gastronomie

Alt-Nagelberg

Cafe-Restaurant Herrenhaus

Hauptstraße 17
3871 Alt-Nagelberg
Telefon: 02859 7536
e-Mail: andre@cafe-restaurant-herrenhaus.at
www.cafe-restaurant-herrenhaus.at

Kulturhaus - Veranstaltungszentrum

Hauptstraße 153
3871 Alt-Nagelberg
Telefon: 0664 3409731

Brand

Cafe Köpf

3873 Brand 13
Telefon: 02859 7279
e-Mail: baeckereikoepf@aon.at

Cafe Treff Manfred + Gabi

3873 Brand 171
Telefon: 02859 7263

Bierstadi Brand

3873 Brand 80
Telefon: 02859 87031 od. 0676 7785219

Gästehaus Brandteich

3873 Brand 166

Gasthaus Schütz

3873 Brand 74
Telefon: 02859 7275

Gasthaus Jeschko

3873 Brand 3
Telefon: 02859 7369

Gasthaus Zeller

3873 Brand 5
Telefon: 02859 7277
e-Mail: office@fleischerei-zeller.at
www.fleischerei-zeller.at

Finsternau

Gasthof Führer

3873 Finsternau 44
Telefon u. Fax: 02859 7337
e-Mail: info@gasthof-fuehrer.at
www.gasthof-fuehrer.at

Steinbach

Gasthof Krupik

Steinbach 48
3871 Steinbach
Telefon: 02859 7292
e-Mail: office@krupik.at
www.krupik.at

Gasthaus Waldhäuslhütte

Steinbach 118
3871 Steinbach
Telefon: 02859 7351

Gasthöfe-Pensionen



Gasthof Krupik

Steinbach 48
3871 Steinbach
Telefon: 02859 7292
e-Mail: office@krupik.at
www.krupik.at

Ausstattung:

- 6 Zweibettzimmer mit Dusche, WC und Balkon
- 2 Familienzimmer mit Dusche, WC und Balkon
- Vollpension, Halbpension, Bushaltestelle 3 min., Liegewiese, Spielplatz, Gastgarten, Schonkost, Radio, TV, Zentralheizung, WLAN
- Busgruppen. Erweitertes Frühstück.



Gasthof Führer

3873 Finsternau 44
Telefon u. Fax: 02859 7337
e-Mail: info@gasthof-fuehrer.at
www.gasthof-fuehrer.at

Ausstattung:

- 3 Zweibettzimmer mit Dusche und WC
- 4 Zweibettzimmer mit Etagenbad und WC
- 3 Dreibettzimmer mit Dusche und WC
- Halbpension, Aufenthaltsraum, Bushaltestelle 1 min., Liegewiese, Spielplatz, Tischtennis, TV, Zentralheizung
- Für Busgruppen, Schulreisen, Vollpension auf Anfrage.

Jugendherberge



Hans-Czettel Jugendherberge

Neu-Nagelberg 114
3871 Neu-Nagelberg
Telefon: 02859 7476
e-Mail: oejhv-noe@oejhv.or.at
www.oejhv.or.at

Ausstattung:

- 1 Zweibettzimmer mit Etagenbad
- 1 Einbettzimmer mit Dusche
- 7 Vierbettzimmer mit Etagenbad
- 1 Sechsbettzimmer mit Dusche und WC
- 1 Ferienwohnung für 2-6 Personen
- Vollpension, Halbpension, 2 Aufenthaltsräume, Frühstück, Garten, Busstation 3 min., Kühlschrank, Liegewiese, Radio, TV, Tischtennis, Zentralheizung, Spielplatz bei Teich

Frühstückspension



Frühstückspension Ruso Gertrude

Hauptstraße 132
3871 Alt-Nagelberg
Telefon: 02859 7206

Ausstattung:

- 1 Einbettzimmer
- 1 Zweibettzimmer
- 1 Dreibettzimmer
- Aufenthaltsraum, Etagenbad, Frühstücksraum, Garten, TV, Zentralheizung

Apartments



Apartment Waldviertel

Luxusferienwohnungen mit Selbstversorgung
Gendarmeriestraße 111
3871 Alt-Nagelberg
Telefon: 0699 12596177
e-Mail: info@apartmentwaldviertel.at
www.apartmentwaldviertel.at

Ausstattung:

- 3 Ferienwohnungen, 12 Betten
- Komplettküche mit Bar, Bad mit Whirlpool und Dampfdusche, TV, Stereoanlage, Zentralstaubsauger, Waschmaschine und Trockner, Terrasse, Garagenplatz



Glashof-Apartment

Neu-Nagelberg 30
3871 Neu-Nagelberg
Telefon: 0664 3930378
e-Mail: kontakt@glashof.at
www.glashof.at

Ausstattung:

- 3 Apartments mit ca. 50m²
- Vor-, Wohn- und Schlafzimmer
- Wohnzimmer mit Doppelschlafcouch
- Bad mit Dusche und WC
- Komplettküche, Stereoanlage, TV, Schwedenofen, Leihfahrräder, Garten, Waschmaschine



Ferienhaus



Ferienhaus Familie Widhalm

Lärchenweg 332
3871 Alt-Nagelberg
Telefon: 02862 53585
e-Mail: manfredwidhalm@gmx.at
www.members.aon.at/ferienhaus-nagelberg/

Ausstattung:

- 2 Zweibettzimmer im Obergeschoß
- Wohnzimmer mit Doppelschlafcouch
- Duschbad mit WC
- Komplettküche, Terrasse, Grillplatz, Spielplatz, Klimaanlage, TV, Zentralheizung, Garten

Information

Werter Interessent unserer Beherbergungsbetriebe!

Eine aktuelle Aufstellung sowie eine Preisübersicht über unsere Beherbergungsbetriebe finden Sie immer aktuell auf unserer Internetpräsenz unter www.glaskunstdorf.at.

Gerne können Sie Informationen auch per e-Mail, telefonisch oder per Fax am Gemeindeamt einholen:

info@brand-nagelberg.at

Telefon: 02859 7217

Fax: 02859 7217 17

GLASKUNSTDORF
BRAND-NAGELBERG



Ausflug &



Glasmuseum Apfelthaler

Hauptstraße 97
3871 Alt-Nagelberg
Telefon: 02859 7354
e-Mail: office@nagelberger-glaskunst.at
www.nagelberger-glaskunst.at

Im Glasmuseum der Familie Apfelthaler wird dem Besucher ein Überblick von mehr als 3 Jahrhunderten Glaskunst gezeigt.

Von Barock, Biedermeier, Jugendstil, Art Deco bis hin zur Moderne sind in 200 Vitrinen die gesammelten Objekte ausgestellt.



Glasmuseum Kristallerie Lilith

Neu-Nagelberg 58
3871 Neu-Nagelberg
Telefon: 02859 7237
e-Mail: info@lilith.co.at
www.lilith.co.at

Vom mittelalterlichen Krauttrunkbecher über Renaissance, Barock, Biedermeier bis zu Jugendstilgläsern zeigen wir Ausstellungsstücke aus diesen Epochen.



Sole-Felsen-Bad

Albrechtser Straße 12
3950 Gmünd
Telefon: 02852/20 20 30
e-Mail: info@sole-felsen-bad.at
www.sole-felsen-bad.at

Die Badewelt des Sole-Felsen-Bad umfasst sieben Becken. Die Sole-Becken sind mit unterschiedlichen Sole-Konzentrationen, Massageliegen, Quellstein, Strömungskanal, Bodensprudlern und Massagedüsen ausgestattet.

Eine weitere Attraktion ist die fantastische Saunawelt mit verschiedenen Saunen im Innen- und Außenbereich



Naturpark Blockheide

Gmünd - Eibenstein
www.blockheide.at

Der Aussichtsturm im Naturpark bietet einen herrlichen Rundblick über die Blockheide und Gmünd bis zum Nebelstein sowie über die Lainitzniederung und weit nach Tschechien hinein.

Die Felsformationen laden zum Verweilen und zu Wanderungen ein.



UnterWasserReich

Moorbadstraße 4
3943 Schrems
Telefon: 02853 76334
e-Mail: info@unterwasserreich.at
www.unterwasserreich.at

Das Erleben von Wasser, in all seinen Dimensionen, steht im Mittelpunkt des UnterWasserReichs in Schrems. Besuchern bietet das Zentrum außergewöhnliche Einblicke in die Welt des Wassers: In den Aquarien des Unterwasserzoos tummeln sich Wasserflöhe, Insektenlarven und kleine Fische. Im Außenbereich des Zentrums können Frösche, Libellen und Fischotter in ihrem natürlichen Umfeld beobachtet werden.



Himmelsleiter

Moorbadstraße 4
3943 Schrems
Telefon: 02853 76334
e-Mail: info@unterwasserreich.at
www.unterwasserreich.at

Eine atemberaubende Aussicht belohnt den Aufstieg in luftige Höhen: 108 Stufen müssen Besucher auf der „Himmelsleiter“ erklimmen. Dann bietet sich ihnen ein perfekter Panoramablick über die mystische Moorlandschaft des jüngsten niederösterreichischen Naturparks. Die „Himmelsleiter“ ist eine gigantische Holzkonstruktion und Kunstobjekt zugleich: 58 riesige Fichtenstämme wurden in zwei Reihen parallel zueinander positioniert. In der Mitte führt eine Metallstiege auf das Aussichtsplattform in 20 Meter Höhe.

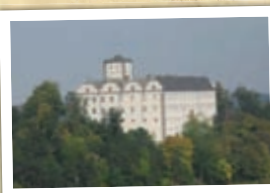


Wasserburg Heidenreichstein

Schremser Straße 1
3860 Heidenreichstein
Telefon: 02862 52268
www.kinsky-heidenreichstein.at

Der Ursprung der mächtigen und gut erhaltenen Wasserburg wurde etwa um das Jahr 1160 mit dem Bau des Bergfrieds gelegt. Heute noch über zwei Zugbrücken zu betreten, hinterlässt die Burg Heidenreichstein einen gewaltigen Eindruck auf den Besucher.

In den Innenräumen, die nur im Rahmen von Führungen besichtigt werden können, ist noch die gesamte Einrichtung aus den verschiedensten Zeitepochen zu sehen.



Schloss Weitra

3970 Weitra
Telefon: 02856 3311
schloss.weitra@aon.at
www.schloss-weitra.at

Das um 1600 erbaute, die alte Zoll- und Brauereistadt bewachende Renaissanceschloss besitzt einen wunderschönen Innenhof mit klassisch italienisch anmutenden dreigeschossigen Arkaden. Das Museum gibt einen Überblick über 800 Jahre Geschichte der Stadt und die Herrschaft der Fürstenberger und ist ebenso sehenswert wie das Brauereimuseum und das Museum über den Eisernen Vorhang.

Freizeit

GLASKUNSTDORF
BRAND-NAGELBERG



Sternwarte Höhenberg

Öffentliche Führungen - nur bei klarem Himmel!
Für Gruppen ab 5 Personen sind gegen tel. Voranmeldung
auch **JEDERZEIT SONDERFÜHRUNGEN** auf der
Sternwarte möglich.

Terminvereinbarungen mit:

- Ing. Hermann Lahofer: 0699 1240 7048
- Wolfgang Schneider: 0688 820 22 18
- Günter Stöckl: 0664 373 2206

Die Sternwarte besteht aus einem 5m hohen Turm mit einer
4m durchmessenden Aluminiumkuppel. Als Hauptgerät ist ein
Cassegrain-Spiegelteleskop mit 380mm Öffnung und 4000mm
Brennweite eingebaut. Auch ein Fraunhofer Refraktor mit 105mm
Öffnung und 1500mm Brennweite steht zur Verfügung.



PFAD Amaliendorf-Aalfang Wandern am Ursprung

Marktgemeinde Amaliendorf-Aalfang
Hauptstraße 190, 3872 Amaliendorf
Telefon: 02862 53495
gemeinde@amaliendorf.at
www.pfad.info

„Öffne Deine Sinne ... der Pfad führt Dich“. Anleitung zum Erleben bieten 12 gut erklärende Schau-
tafeln auf dem ca. 14 km langen Wanderweg. Thematische Kurzwanderungen, auf Wunsch von
fachkundigen Personen begleitet, reichen vom Natura 2000 - Gebiet Haslauer Moor über den
Wackelstein bis zur natürlichen Bachlandschaft und zur ehemaligen Glaserzeugung.

Der Pfad gibt neue Impulse für Erholungssuchende und für die Natur sensibilisierte Menschen.



Gradieranlage Waldenstein

Infos: www.waldenstein.at

Ein bemerkenswertes Ausflugsziel aus dem viel-
schichtigen Angebot im Waldviertel ist die Gradier-
anlage (Sole-Inhalationsanlage) in Waldenstein.

Die in der Gradieranlage über Tannenreisig herabtropfende Sole nimmt aromatische Harze und
ätherische Öle in sich auf. Die von Zweig zu Zweig fallenden Salztropfen werden geteilt, zerstäubt
und gelangen in feinsten Partikeln in die Atemluft.

Keine Eintrittsgebühr - kostenlose Benützung der Anlage!

Die Anlage ist witterungsbedingt von November bis voraussichtlich Ende April geschlossen!



Wald4tler Hoftheater

3944 Pürbach 14
Telefon: 02853 78469
wki@w4hoftheater.co.at
www.hoftheater.at

In einem alten Bürgermeisterhof aus dem Jahre 1886, wuchs aus einem einzigartigen Theater-
experiment das Wald4tler Hoftheater mit einem Fassungsraum von 178 Sitzplätzen, eine Bühne auf
dem neuesten Stand der Technik, Werkstätten für Kostüm und Bühnenbilder und ein Theater-
Cafe, das durch Romantik und Gemütlichkeit mit kulinarischen Leckerbissen lockt. Hinzu kommt
ein Theater-Foyer mit einer Bar, die vor allem an lauen Sommerabenden zum etwas ausgedehnten
Theaterbesuch verführt.



GOLFCLUB
HERRENSEE



HAUGSCHLAG
Spielplatz

www.golfresort.at



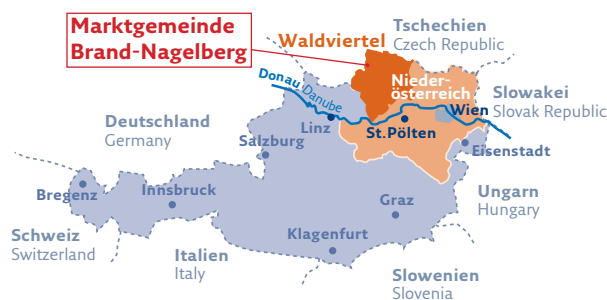


Wo wir sind, ist oben.

Daten und Fakten

Zum Glaskunstdorf Brand-Nagelberg gehören die Ortschaften Alt-Nagelberg, Brand, Finsternau, Neu-Nagelberg und Steinbach.

Die Marktgemeinde Brand-Nagelberg liegt ca. 9 km nördlich der Bezirkshauptstadt Gmünd, hat eine Fläche von 36,63 km² und liegt auf einer Seehöhe von 535 m.



GLASKUNSTDORF BRAND-NAGELBERG

Wir freuen uns auf Sie!

Gemeindeamt der Marktgemeinde Brand-Nagelberg
Hauptstrasse 117

A- 3871 Alt-Nagelberg

Tel.: +43 2859 7217 Fax: +43 2859 7217-17

info@brand-nagelberg.at

www.glaskunstdorf.at

Montag:	07:00 - 17:00 Uhr
Dienstag:	07:00 - 12:00 Uhr
Mittwoch:	13:00 - 17:00 Uhr
Donnerstag:	07:00 - 12:00 Uhr
Freitag:	07:00 - 12:00 Uhr

Impressum

Ausgabe:
2011

Herausgeber und für den Inhalt verantwortlich:
Marktgemeinde Brand-Nagelberg

Text:
Sonja Eder

Fotos:
Cornelia Jeschko, Reinhard Mandl, Robert Herbst,
Sonja Eder, Peter Gold, Karl Griesbach, Franz Wimmer

Grafik & Druck:
xtreme Werbeservice, www.xtreme.at

www.glaskunstdorf.at

